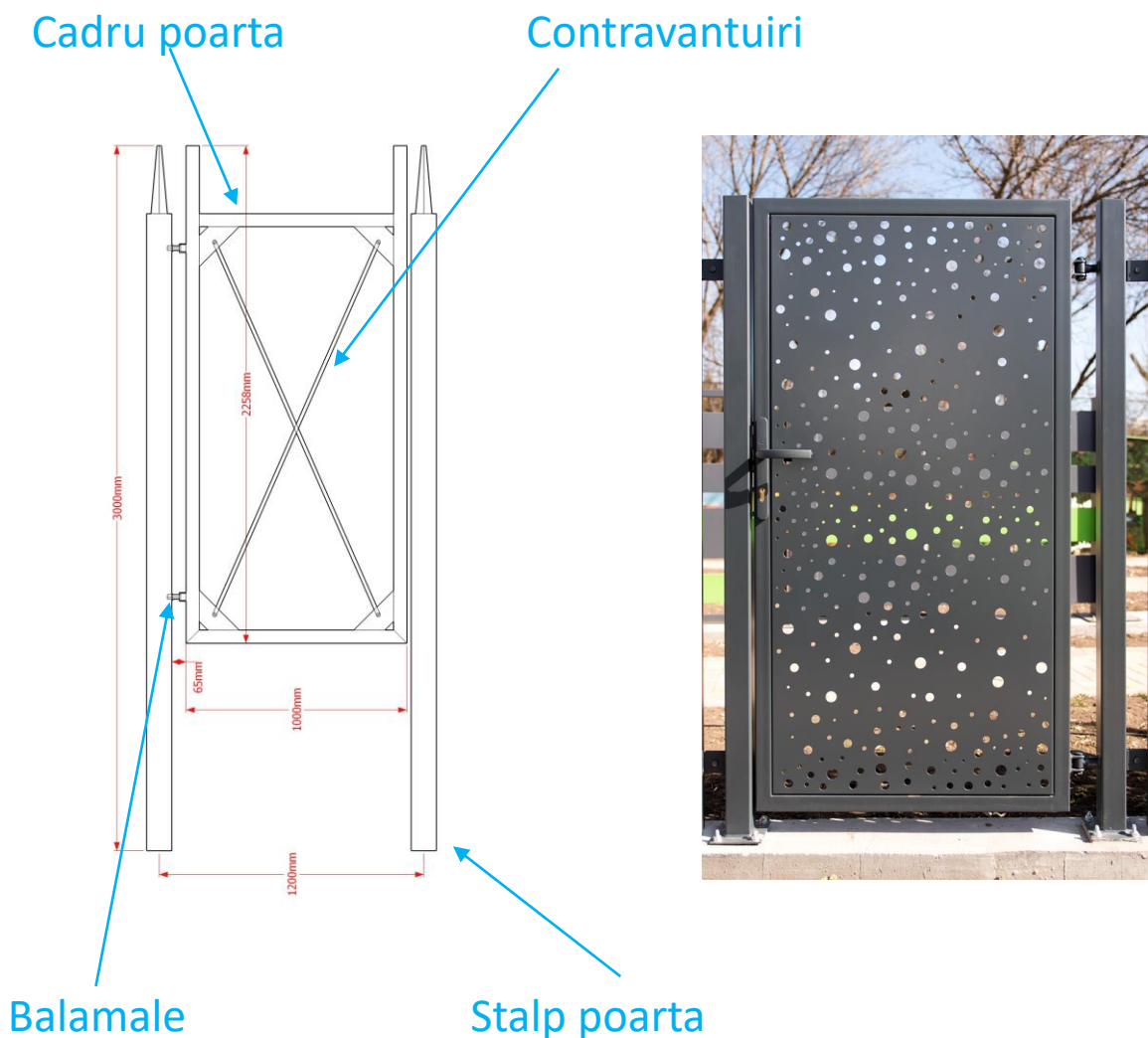


Realizam, la comanda porti pietonale dupa modelul si dimensiunile dorite de tine.

In functie de dorinta beneficiarului, de particularitatea proiectului, scopul propus si bugetul alocat - portile pietonale se pot realiza in zeci de moduri.

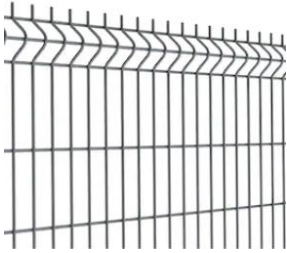
[Aici](#) aveti un material informativ despre cat poate costa un set de porti pietonale si auto. In functie de complexitatea lucrarii aceste preturi pot suferi modificari.

Elemente componente poarta pietonala



Pentru realizarea panourilor care se monteaza pe cadrul portii pietonale utilizam:

Panouri bordurate



Plasa impletita

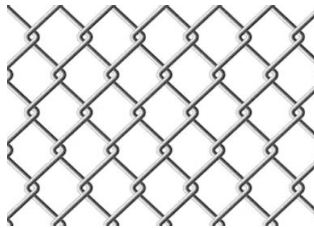
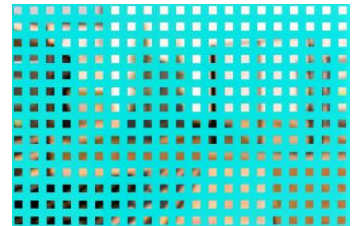
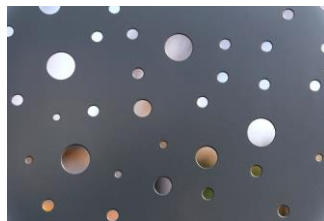


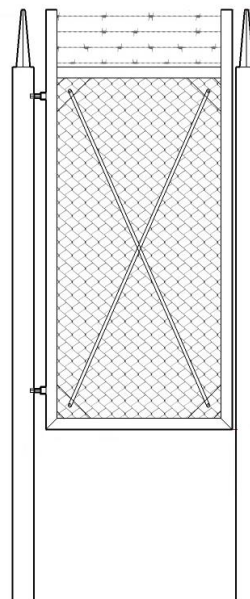
Tabla expandata



Tabla decupata cu modele personalizate



De asemenea, realizam porti pietonale metalice din tevi rectangulare sau rotunde si casete din tabla ambutisata.



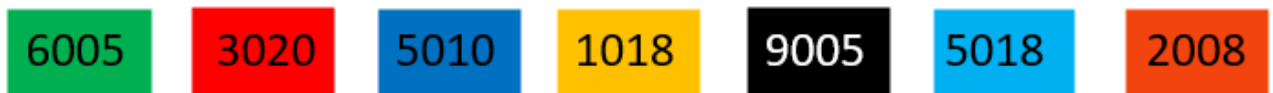
Toate operatiunile pe care le efectuam pentru confectionarea portilor pietonale sunt gandite sa elimine orice fel de interventie mecanica asupra ramelor de poarta dupa zincarea termica/ vopsirea electrostatica.

Astfel, evitam ca finisajul de suprafata sa fie afectat.

Prin zincare se asigura portilor pietonale o rezistenta optima la actiunea agentilor corozivi externi cat mai mult timp.

De asemenea, realizam porti pietonale vopsite in camp electrostatic.

Culori disponibile:



- La comanda realizam porti pietonale si in alte culori decat cele disponibile, conform paletarului RAL.

Vopsirea in camp electrostatic a portilor pietonale ofera o rezistenta mecanica superioara in ceea ce priveste zgarieturile sau loviturile, iar acoperirea portilor pietonale este uniforma.



Orice interventie asupra produselor metalice zincate/ vopsite ulterioare aplicarii finisajului vor conduce la deterioararea stratului de protectiei in zona interventiei, in acea zona aparand primele semne de rugina.