

STALPI CU TALPA



www.imprejmui.ro

Noi producem stalpi din teava de otel ce au sudata la partea de jos o talpa din otel cu 4 gauri de prindere.

Stalpii cu talpa se utilizeaza pentru a monta sisteme de garduri peste beton sau peste asfalt, in locurile unde nu este posibila sapatura pentru a fi inglobati in beton.

Pe baza de comanda putem realiza orice model de stalp cu talpa. Stalpii se realizeaza pe baza de schita / proiect / desen trimis de client.



Ce avem in stoc?

Avem in stoc cateva dimensiuni considerate uzuale, dupa cum urmeaza:

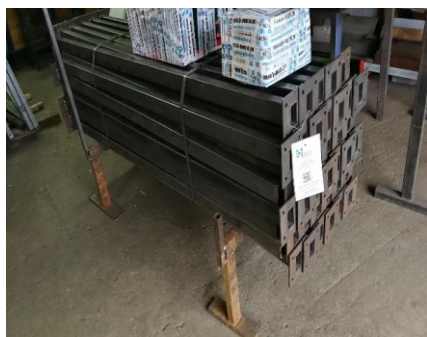
Stalpi de gard cu talpa zincati – fara gauri, prinderea panourilor se poate face cu sisteme de prindere ce nu presupun gaurirea stalpilor. [Aici](#) gasiti oferta pentru sisteme de prindere panouri pe stalpi.

Dimensiuni stalpi zincati cu talpa			Nr. gauri, pe stalp, pt. prindere panou	Greutate stalp kg / buc	Pret fara TVA	Pret cu TVA
Laturi teava (mm)	a x b x g (mm)	Inaltime stalp H (mm)				
40 x 40 x 2		1000	0	2.61	71.58	85.18
40 x 40 x 2		1500	0	3.77	92.37	109.92
50 x 50 x 2		1500	0	4.93	111.00	132.09
50 x 50 x 2		1750	0	5.66	128.80	153.27
60 x 40 x 2		1000	0	3.20	90.86	108.12
60 x 40 x 2		1500	0	4.93	111.00	132.09
60 x 40 x 2		1750	0	5.66	128.80	153.27
60 x 40 x 2		2000	0	6.39	138.00	164.22



Ce putem produce?

Putem produce orice fel de stalp din teava de otel, conform proiectului dumneavoastra.



In 2-3 zile lucratoare putem produce

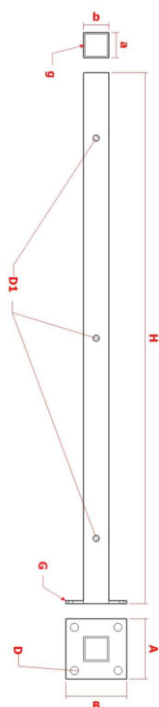
Stalpi cu talpa fara protectie anticoroziva din teava de otel, nevopsiti, nezincati, cu gauri sau fara gauri

Dimensiuni stalpi negri cu talpa		Nr. gauri, pe stalp, pt. prindere panou	Greutate stalp kg / buc	Pret fara TVA	Pret cu TVA	
Laturi teava (mm)	a x b x g (mm)					Inaltime stalp H (mm)
40 x 40 x 2		1000	0	2.61	57.72	68.69
40 x 40 x 2		1500	0	3.77	73.90	87.94
50 x 50 x 2		1500	0	4.93	88.80	105.67
50 x 50 x 2		1750	0	5.66	103.04	122.62
60 x 40 x 2		1000	0	3.20	73.27	87.19
60 x 40 x 2		1500	0	4.93	88.80	105.67
60 x 40 x 2		1750	0	5.66	103.04	122.62
60 x 40 x 2		2000	0	6.39	110.40	131.38
40 x 40 x 2		1000	2	2.61	59.72	71.07
40 x 40 x 2		1500	3	3.77	76.90	91.51
50 x 50 x 2		1500	3	4.93	91.80	109.24
50 x 50 x 2		1750	3	5.66	106.04	126.19
60 x 40 x 2		1000	2	3.20	75.27	89.57
60 x 40 x 2		1500	3	4.93	91.80	109.24
60 x 40 x 2		1750	3	5.66	106.04	126.19
60 x 40 x 2		2000	4	6.39	114.40	136.14



In 7-10 zile lucratoare putem produce

Stalpi de gard cu talpa, cu gauri, zincati la cald interior / exterior, prin scufundare in baie de zinc topit



Dimensiuni stalpi zincati cu talpa		Nr. gauri, pe stalp, pt. prindere panou	Greutate stalp kg / buc	Pret fara TVA	Pret cu TVA	
Laturi teava (mm)	a x b x g (mm)					Inaltime stalp H (mm)
40 x 40 x 2		1000	2	2.61	73.58	87.56
40 x 40 x 2		1500	3	3.77	95.37	113.49
50 x 50 x 2		1500	3	4.93	114.00	135.66
50 x 50 x 2		1750	3	5.66	131.80	156.84
60 x 40 x 2		1000	2	3.20	92.86	110.50
60 x 40 x 2		1500	3	4.93	114.00	135.66
60 x 40 x 2		1750	3	5.66	131.80	156.84
60 x 40 x 2		2000	4	6.39	142.00	168.98

Pentru stalpi care nu exista in stoc cantitatea minima este de 30 bucati, sub aceasta cantitate se vor calcula preturile separat.

Stalpii cu talpa se pot executa din teava de otel cu dimensiunile:

De la teava 40 x 40 x grosime 2 mm pana la teava 300 x 300 x 10 mm grosime

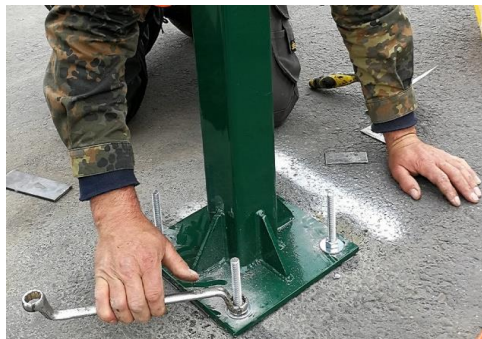
Talpile se pot executa din tabla neagra cu grosime intre 4 – 20 mm, talpi simple sau intarite cu gusee.



Stalp de gard cu talpa simpla

Stalpii cu talpa simpla sunt recomandati sa se utilizeze pentru montajul gardului in zona unde nu exista forte ridicate care actioneaza asupra stalpului. Acestia sunt recomandati a se utiliza ca si sprijin pentru panourile de gard si mai putin in zona portilor.

Talpa standard este de 120 x 120 mm si daca s-ar monta o poarta pe acesti stalpi, datorita greutati poate face parghie si se smulg conexiunile metalice din beton. Stalpii cu talpa simpla sunt recomandati pentru panouri de gard cu inaltimei intre 1,00 metri pana la 2,00. Peste inaltimei de 2 metri vor trebui realizati stalpi cu talpi mai late sau securizati suplimentar cu gusee, cum sunt cei de mai jos.



Stalp de gard cu talpa si gusee

Producem acesti tip de stalpi in general din tevi mai mari, mai groase. De asemenea grosimea talpilor este mai mare, peste 6 mm iar pentru o securizare eficienta, pentru a nu ceda la greutate sudam pe 2 sau 4 laturi gusee metalice.

In general acest tip de stalpi se folosesc in zona portilor, pentru a sustine ramele de porti, porti auto sau porti pietonale. Acest tip de stalpi pot fi utilizati acolo unde sarcinile ce actioneaza asupra stalpului sunt ridicate: porti, stalpi inalti pentru camere video, terenuri de joaca, etc.



Cand apare rugina la stalpii cu talpa?

Pentru a avea o perioada de viata cat mai lunga este recomandat ca stalpii sa fie zincati.

Stalpii produsi de noi au talpa decupata in jurul tevii pentru a asigura scurgerea apei si uscarea zonei dupa precipitatii.

In principiu, in conditii medii de coroziune atmosferica, la stalpii zincati rugina apare dupa cca 15 ani.



Noi efectuam operatiunile de debitare si sudura stalpi si tot ce este necesar in functie de proiect apoi ii scufundam in baie de zinc topit pentru a beneficia de un strat protector de zinc.

Orice interventie asupra stalpului, cum ar fi: debitare, sudura, gaurire, lovire, zgariere va avea ca efect ca zona respectiva sa fie prima unde va aparea rugina.

In functie de gradul de protectie, rugina apare la stalpii de otel dupa cum urmeaza:



Stalpi vopsiti cca 4-5 ani

Stalpi zincati cca 15 ani

Stalpi zincati si vopsiti cca 15 ani



Dupa cum se observa vopsirea stalpilor zincati nu confera acestora o perioada mai mare de viata.

Stratul protector de zinc este cel care asigura o rezistenta indelungata impotriva coroziunii. Vopseaua este in principal pentru aspect estetic si asigura o protectie redusa pentru produse din otel care stau sub actiunea soarelui, apei, zapezii, ghetii, poluarii chimice, etc.

Pentru a va face o idee despre diferenta de pret in functie de modalitatea de protectie anticoroziva, mai jos aveti un exemplu, la stalp cu talpa din teava 60 x 40 x 2 mm, cu inaltimea de 2 metri:

Tip finisaj	Pret fara TVA	Pret cu TVA
Stalp zincat	138.00	164.22
Stalp vopsit	120.00	142.80
Stalp vopsit si zincat	165.00	196.35

Pentru o oferta concreta va rugam sa ne transmiteti pe adresa de email office@imprejmui.ro:

- Schita stalpului;
- Modalitate protectie agreata: simplu fara protectie, zincat, vopsit sau zincat + vopsit;
- Numarul de bucati;
- Localitatea de destinatie.